

**CHARLIE CHARLOT**  
**DUO PIANO ET BEAT BOX**  
**Fiche technique pour salle équipée**

**PLATEAU :**

Dimensions idéales :

- largeur : 6m
- profondeur : 5m
- hauteur : 4m

→ Mais le spectacle peut se jouer dans une configuration plus resserrée

**SONORISATION :**

- une diffusion de très bonne qualité et adaptée au lieu, avec un technicien pour la mise en œuvre et l'exploitation

- 1 console
- 1 multi effets type SPX
- 2 retours
- 1 micro H.F. main posé sur le piano (prévoir tissu ou mousse)
- 2 micros, type SE 300 ou équivalents, pour le piano (avec 2 pieds perches ou pinces)
- 1 micro voix Shure SM58 positionné au piano
- 1 pied de micro pour le beatboxer
- la table de mixage sera impérativement placée à côté du pupitre d'éclairage
- câblage en conséquence

→ Nous amenons tout le matériel nécessaire au beat boxer : table de mixage + effets + micro

**ECLAIRAGE :**

Matériel minimum nécessaire :

- 1 jeu d'orgue minimum 12 circuits
- 10 P.C. 1000w
- 2 PAR 16 et 1 pied de micro
- câblage en conséquence
- 1 technicien pour la mise en œuvre et l'exploitation

**PIANO & DIVERS :**

- 1 piano d'excellente qualité, accordé le jour même au LA 442

Par ordre de préférence :

Demi-queue STEINWAY modèle B (2,11m)

Trois-quarts de queue YAMAHA modèle C7 (2,27m)

Grand quart de queue YAMAHA modèle C3 (1,86m)

Piano droit de concert YAMAHA ou de marque allemande : SAUTER, SCHIMMEL...

Si piano à queue impossible :

Piano droit de fabrication allemande, marque SAUTER, SCHIMMEL...

Piano YAMAHA 130 cm

→ En cas d'impossibilité absolue, nous pouvons venir avec notre clavier numérique

- 1 vidéoprojecteur (+3000 lumens), pouvant être commandé de la régie (diffusion des films à partir d'un ordinateur que nous amenons)
- 1 écran minimum 3m x 2m mobile
- 1 petite table recouverte d'un tissu noir pour poser les accessoires du beatboxer

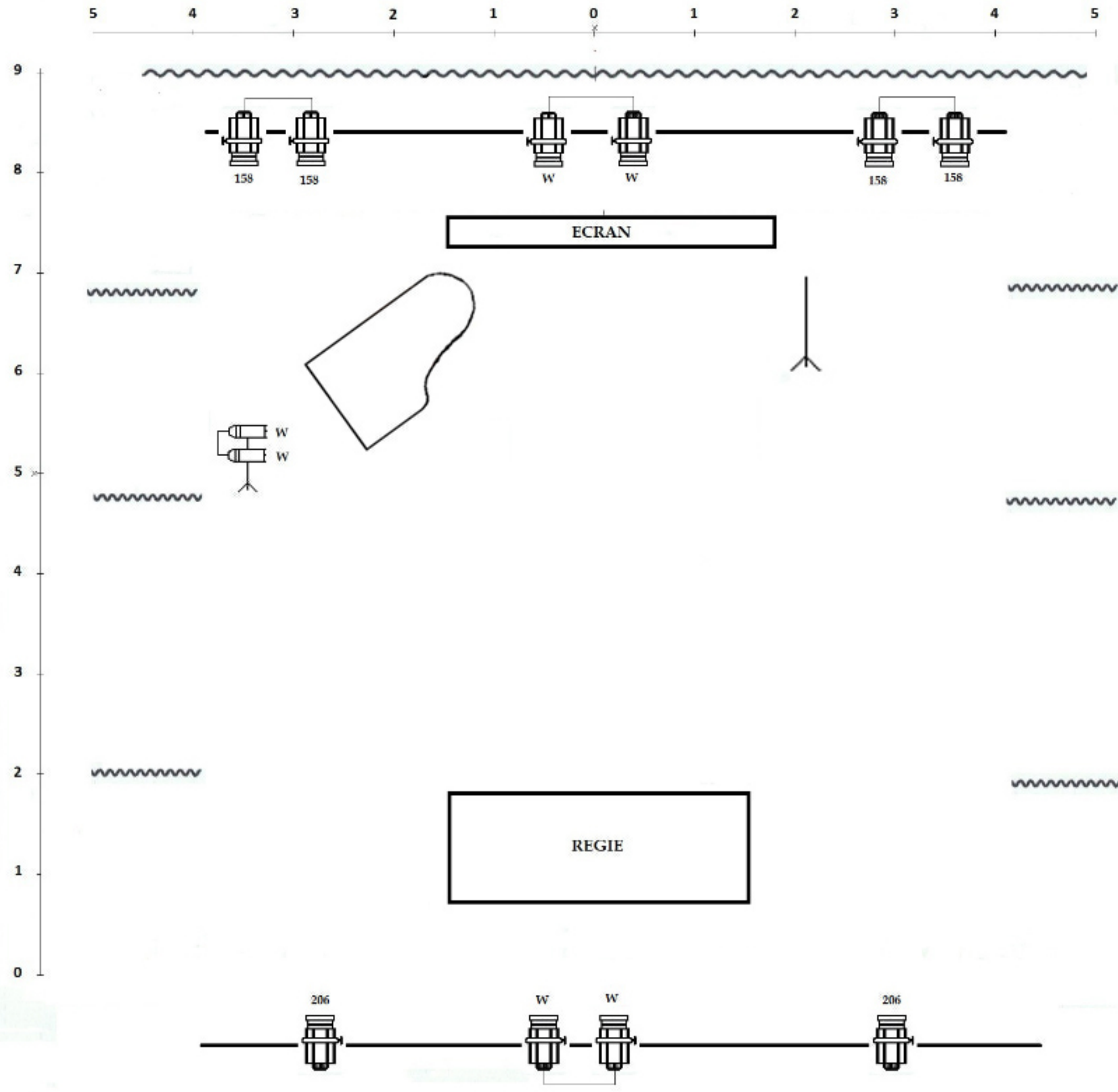
**LOGES :**


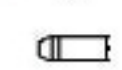

- prévoir une loge chauffée, propre et confortable, fermant à clef pouvant accueillir 2 personnes. Tous aménagements tendant à rendre cette loge accueillante seront les bienvenus

- prévoir eau minérale, jus de fruits, bière, vin, café, thé, fruits de saison, etc...

**RENSEIGNEMENTS :**

Jean-Claude Guerre // 06 62 58 10 66 // [jeanclaudeguerre@wanadoo.fr](mailto:jeanclaudeguerre@wanadoo.fr)



-  PC 1000w
-  PAR 16
-  Pied de micro

***CHARLIE CHARLOT***

Contact :  
 Jean-Claude Guerre  
 06 62 58 10 66  
[jeanclaudeguerre@wanadoo.fr](mailto:jeanclaudeguerre@wanadoo.fr)