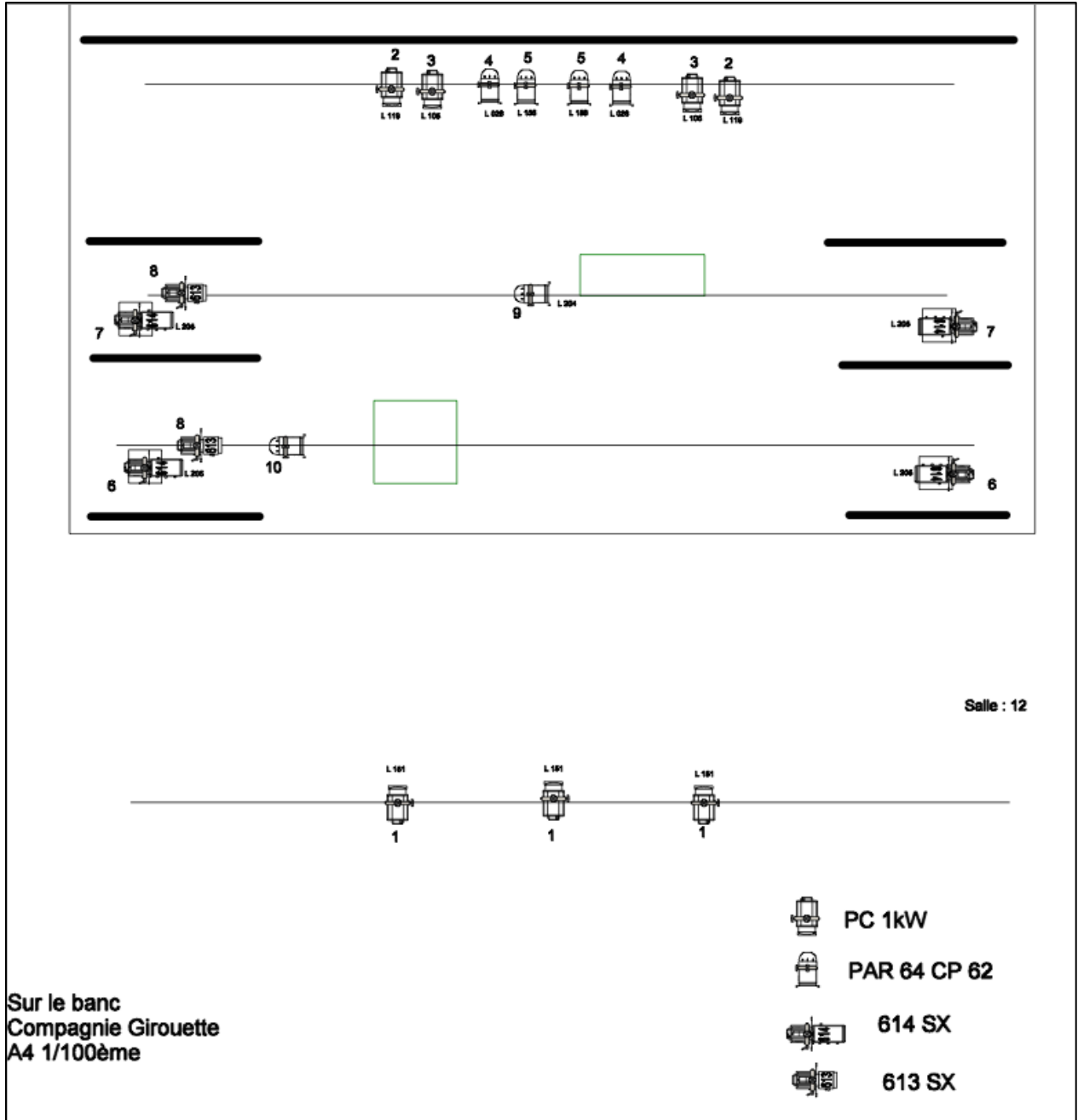


- FICHE TECHNIQUE COMPAGNIE GIROUETTE -



Lumière :

Besoin d'un technicien lumière en accueil, le montage lumière devra être anticipé au maximum selon le plan feu.

Le pointage devra être terminé 2 heures avant de jouer.

6 PAR 64 CP 62

2 613 Sx

4 614 Sx

7 PC 1kW

12 circuits

1 console à mémoires type théâtre

4 Platines de sol

1 direct lumière plateau

Prévoir du gaffeur aluminium

Gélatines :

L 156 : 2 PAR

L 205 : 4 614

L 026 : 2 PAR

L 119 : 2 PC

L 105 : 2 PC

L 151 : 3 PC

L 204 : 1 PAR

Son :

La salle devra être équipé d'une diffusion sonore correcte et adapté à la jauge, deux retours vers la scène sont nécessaires. Les musiques sont envoyées depuis la scène par les artistes, cela nécessite 2 arrivées XLR sur le plateau.

Une musique d'intro est envoyée depuis la régie (CD ou ordi).

Si la jauge est supérieure à 200 personnes, prévoir 2 micros cravate HF type *DPA 4060 BM High Sens* ou équivalent.

Plateau :

Plateau nécessaire : 8 m d'ouverture pour 6 m de profondeur et 5 m de plafond minimum. La scène doit être plane et lisse, sol noir si possible. Le plateau possède des découvertes ou pendrillons à l'italienne pour masquer les découpes au sol.

Une coulisse est facilement accessible côté jardin. Le fond de scène est noir.

Si fenêtres il y a, elles seront occultées.

Prévoir de l'eau et un catering léger en loges.